

Kollektion **AT**
N A D E L F I L Z G L A T T

Technische Daten

Oberfläche:	Flachfilz
Rückenausstattung:	Resine (R)
Fasermaterial:	100 % Polypropylen
Poleinsatzgewicht:	300 g/m ²
Brennverhalten:	EN 13501-1 B _{fl} s1



Technical data

Surface:	needlepunchflat
Backing:	Resine (R)
Fibres:	100 % polypropylen
Pile Weight:	300 g/m ²
Fire Resistance:	EN 13501-1 B _{fl} s1





001

180

200

221



378



366



331



316



336



333



451



431



668



609



652



626



519



580



567



554



572



555



550



990



966



963



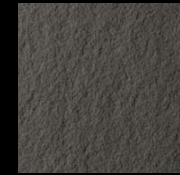
905



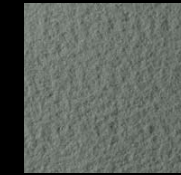
900



932



901



906



Resine

Nutzen Sie in Ihrem Bodenbelag Logos oder Wunschtexzte als Gestaltungselement und Werbefläche!

C.T.S. GmbH
Fairteam

Vertragspartner von:

Hamburg Messe und Congress

Messe Stuttgart
Mitten im Markt

koelnmesse

C.T.S. GmbH

Messerschmittstraße 25 • 53925 Kall • Telefon: +49 2441 77166-0 • Telefax: +49 2441 77166-25 • E-Mail: mail@cts-fairteam.de • www.cts-fairteam.de

Messerschmittstraße 25
53925 Kall
Telefon: +49 2441 77166-0
Telefax: +49 2441 77166-25
E-Mail: mail@cts-fairteam.de
www.cts-fairteam.de

Technische Daten

Oberfläche: Flachfilz
Rückenausstattung: Resine (R)
Fasermaterial: 100 % Polypropylen
Poleinsatzgewicht: 300 g/m²
Brennverhalten: EN 13501-1 B_{fl}s1



Technical data

Surface: needlepunchflat
Backing: Resine (R)
Fibres: 100 % polypropylen
Pile Weight: 300 g/m²
Fire Resistance: EN 13501-1 B_{fl}s1





9347

0007

9302

1252



9522

0962

9312

1262



0954

9289

0939

9019



0014

0824

0924

1224



1234

0011

0901

1251



0041

9631

9661

0961



0916

0036

0956

9248



0905

0915

0965

9395

Nutzen Sie in Ihrem Bodenbelag Logos oder Wunschtexen als Gestaltungselement und Werbefläche!

C.T.S. GmbH
Fairteam

Vertragspartner von:

Hamburg Messe und Congress

Messe Stuttgart Mitten im Markt

koelnmesse

C.T.S. GmbH

Messerschmittstraße 25 • 53925 Kall • Telefon: +49 2441 77166-0 • Telefax: +49 2441 77166-25 • E-Mail: mail@cts-fairteam.de • www.cts-fairteam.de

Messerschmittstraße 25
53925 Kall
Telefon: +49 2441 77166-0
Telefax: +49 2441 77166-25
E-Mail: mail@cts-fairteam.de
www.cts-fairteam.de

Technische Daten

Oberfläche: gerippt
Rückenausstattung: imprägniert (I), Resime (R)
Fasermaterial: 100 % Polypropylen
Gesamtgewicht: 320 g/m²
Brennverhalten: EN 13501-1 B_{fl}s1



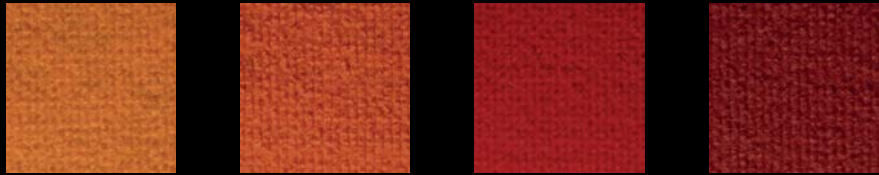
Technical data

Surface: ribbed needlepunched textile
Backing: impregnated (I), Resime (R)
Fibres: 100 % polypropylen
Total weight: 320 g/m²
Fire Resistance: EN 13501-1 B_{fl}s1

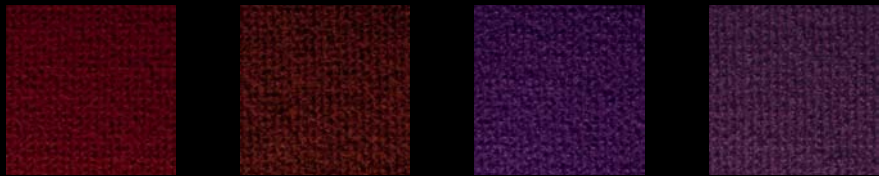




001 180 200 221



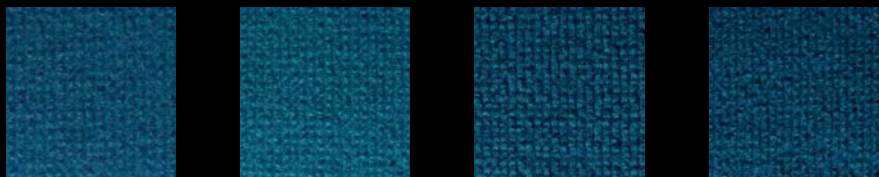
378 366 331 316



336 333 451 431



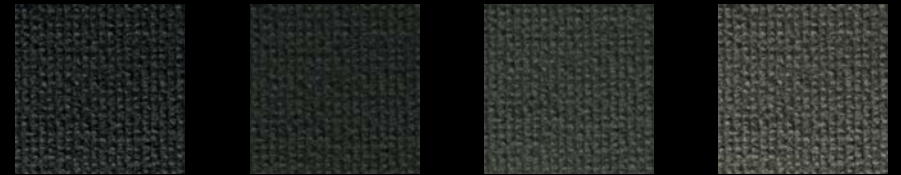
668 609 652 626



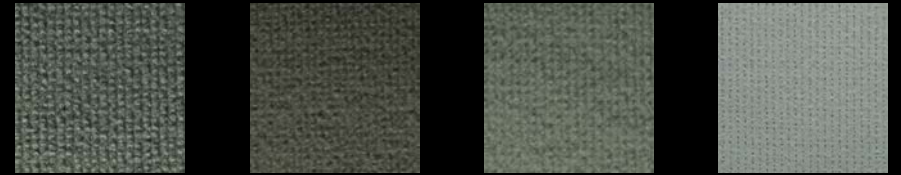
519 580 567 554



572 555 550 990



966 963 905 900



932 901 906 Resine

Nutzen Sie in Ihrem Bodenbelag Logos oder Wunschtexzte als Gestaltungselement und Werbefläche!



Vertragspartner von:

